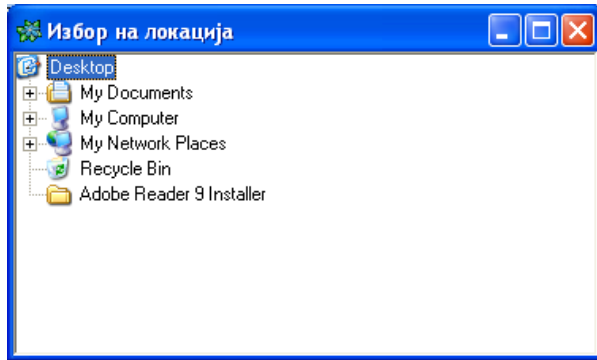


Упатство за креирање на датотеки со податоци за ИЛ-1 Пријави / Одјави

Од главното мени , ја бирате опцијата *Осигуреници/ИЛ-1 Пријави/Одјави* . На екран се добива следната форма:

Податоци за осигуреникот/осигурено лице				ИЛ-1 Одјава
Име	Презиме	ЕМБГ	Здравст. легитимација	Број на одјава
<No data to display>				

Пред да се генерира датотеката се пополнуваат влезните параметри : Тип на список (се бира Список 1 или Список 2 кои се однесуваат на ИЛ-1 Пријави т.е ИЛ-1 Одјави соодветно), избран лекар и период . По притискање на копчето *Прикажи* во табелата се пополнуваат податоци за пациентите кои имаат датум на пријава / одјава во тој период. После приказот податоците треба да се испечатат и да се снимат во датотека. За печатење се притиска на копчето *Печати* (горе лево во менито). За да се снимаат податоците во електронска форма притискате на копчето *Сними*. Се појавува следниот прозорец за избор на локација:



Се бира локацијата каде сакате да се сними фајлот и со притискање Enter за снима документот во предефиниран формат. Доколку не се појави некоја порака за настаната грешка податоците се успешно снимани на избраната локација.

Постапката треба да се направи два пати, еднаш за ИЛ-1 Пријави и еднаш за ИЛ-1 Одјави.

Испечатените обрасци и снимените фајлови треба да се достават до ФЗОМ, согласно правилата објавени во упатството за доставување на податоците за ИЛ обрасци.

НАПОМЕНА: Пред да го креирате фајлот мора да биде пополнет единствениот матичен број на субјектот (ЕМБС). Пополнувањето се прави од менито *Сервис/Приватна здравствена организација*.

Притискате F6 , го запишувате бројот и кликате на *Запиши*. ЕМБС е 7 цифрен број кој го добивате од централен регистар.