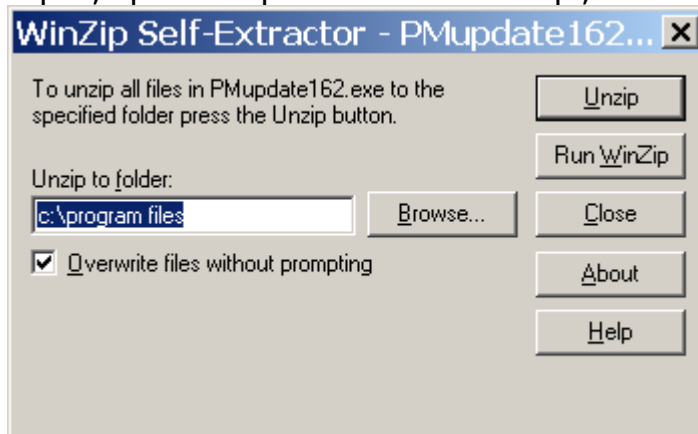


Упатство за инсталација на надградбите

Од 1.6.1 на 1.6.2

За да ја инсталирате надградбата треба прво да ја преземете верзијата 1.6.2 (фајл PMGupdate162.exe) од нашиот сајт. Истовремено, треба да имате инсталирано winzip архивер на вашиот компјутер и програмот primamedica да ви биде затворен.

1. Се извршува фајлот pmupdate162.exe и ќе го добиете следниот екран, при што прво кликате на Unzip, а потоа на Close



2. Се оди во фолдерот c:\program files\codex\prima medica и таму се извршува фајлот PMUpdate1.6.2.exe
3. Се клика на ПОВРЗИ СЕ
4. Доколку програмот ви јави дека може да ги активирте промените, кликнете на АКТИВИРАЈ ПРОМЕНИ
5. На крај програмот јавува дека промените се извршени.
6. Доколку аплицирањето на промените поминало успешно, фајлот PMGUpdate1.6.2.exe може да се избрише.