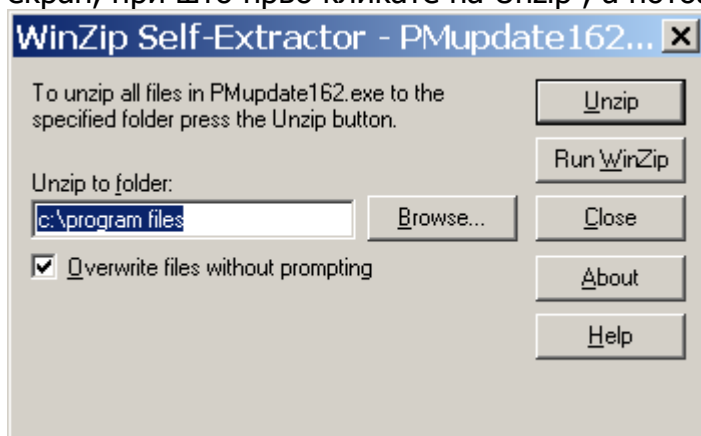


Упатство за инсталација на надградбите

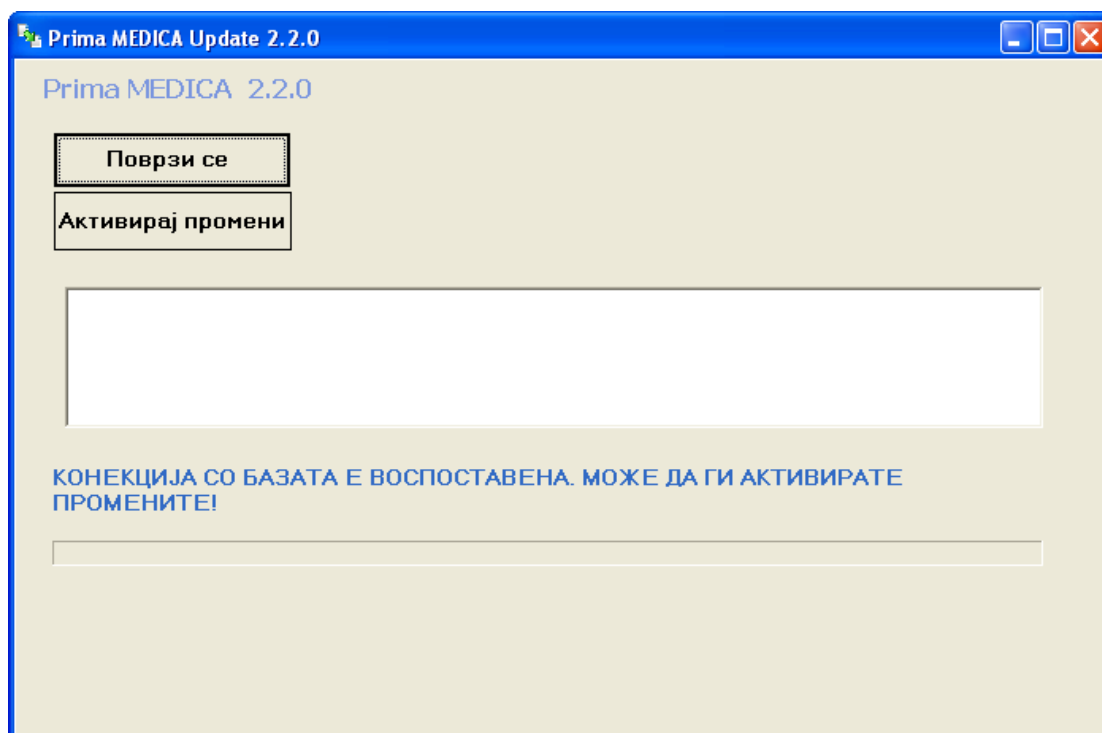
Од 2.1.2 на 2.2.0

За да ја инсталирате надградбата треба прво да ја преземете верзијата 2.2.0 (фајл PMupdate220.exe)од нашиот сајт. Истовремено, треба да имате инсталирано winzip архивер на вашиот компјутер и програмот primamedica да ви биде затворен.

1. Се извршува фајлот PMUpdate220.exe и ќе го добиете следниот екран, при што прво кликате на Unzip , а потоа на Close



2. Се оди во фолдерот c:\program files\codex\prima medica и таму се извршува фајлот PMUpdate2.2.0.exe
3. Се клика на ПОВРЗИ СЕ и се појавува следниот екран



4. Откако ќе добиете порака дека има конекција со базата, кликнете на копчето "Активирај промени".
5. Доколку аплицирањето на промените поминало успешно, фајлот PMUpdate2.2.0.exe може да се избрише.

НАПОМЕНА! Доколку програмот јави дека промените не се успешно завршени, задолжително јавете се во Кодекс Компјутери. Надградбата 2.2.0 нема да се изврши ако претходно ја немате инсталирано верзија 2.1.2.