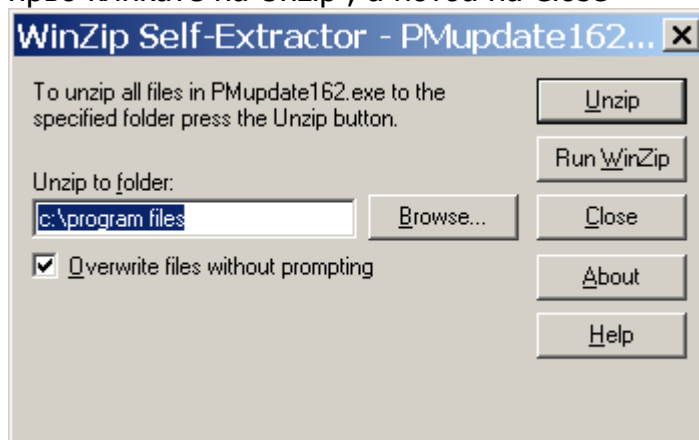


Упатство за инсталација на надградбите

Од 2.5.0 на 2.5.1

За да ја инсталирате надградбата треба прво да ја преземете верзијата 2.5.1 (фајл PMupdate251.exe)од нашиот сајт. Истовремено, треба да имате инсталирано winzip архивер на вашиот компјутер и програмот primamedica да ви биде затворен.

1. Се извршува фајлот (со двоен клик на него или еден клик и ENTER) PMUpdate251.exe и ќе го добиете следниот екран, при што прво кликнете на Unzip , а потоа на Close



Бидејќи промената е само во извршната верзија, во оваа верзија нема активација на промени на базата.